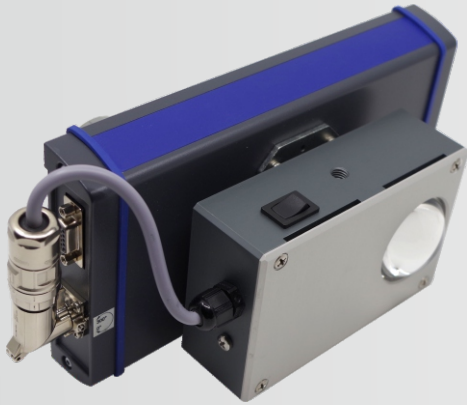


KOMPAKTES LICHTBLITZSTROBOSKOP

Lichtblitzstroboskop Serie C400



HIGHLIGHTS

- Kompakte Ausführung
- Beleuchtung mit integrierter Optik
- Optimierte Blitzintensität für eine perfekte Beleuchtung
- Extrem kurze Blitzdauer für brillante Bildschärfe
- Natürliche Farbwiedergabe
- Stufenlose Helligkeitssteuerung
- Interne manuelle Steuerung bis 120Hz
- Externe Steuerung mit Frequenzteiler und Echtzeit Bildpositionsverschiebung
- Universaler Triggereingang für alle Ansprüche
- Einfache Handhabung

Steuerung

Das Lichtblitzstroboskop der Geräteserie μ FLASH C400 ist ein Industrostroboskop für den professionellen Einsatz in rauer Umgebung. Es besteht im Wesentlichen aus dem „Steuergerät“ und der integrierten Leuchte LAMP 4250.

Die Steuerung der Blitzfolge erfolgt wahlweise durch „Manuelle Steuerung“ auch Eigensteuerung genannt oder alternativ in der Betriebsart „Externe Steuerung“ durch externe Steuerimpulse.

Eine leistungsstarke Bildpositionsverschiebung unterstützt dabei die Betriebsart der „Externen Steuerung“. Das übersichtliche Bedienfeld mit großen Tastfeldern und einem Drehsteller stehen für ein durchdachtes Bedienkonzept.



Anschlüsse

Das Lichtblitzstroboskop μ FLASH C400 verfügt über vielfältige Anschlüsse zur Synchronisation, der Spannungsversorgung und der seriellen Schnittstellensteuerung.

Ein besonderes Feature ist der drehbare Leuchtenanschlusstecker auf der rechten Geräteseite. Hiermit ist es erstmals möglich den Kabelabgang individuell an die Gegebenheiten des Montage- bzw. Aufstellortes anzupassen, wenn die Leuchte getrennt vom Steuergerät betrieben wird.

Umfangreiches Zubehör

Eine Kugelgelenkhalterung ist die perfekte Ergänzung für eine unkomplizierte Montage.

Verschiedene Sensoren speziell für Ihre Anwendung sind auf Anfrage erhältlich.

Stroboskopie

Beleuchtung

Die Leuchte LAMP 4250 wurde speziell für den stationären kompakten Einsatzort entwickelt und ist hervorragend für den Etikettendruck oder für Konfektionsmaschinen geeignet.

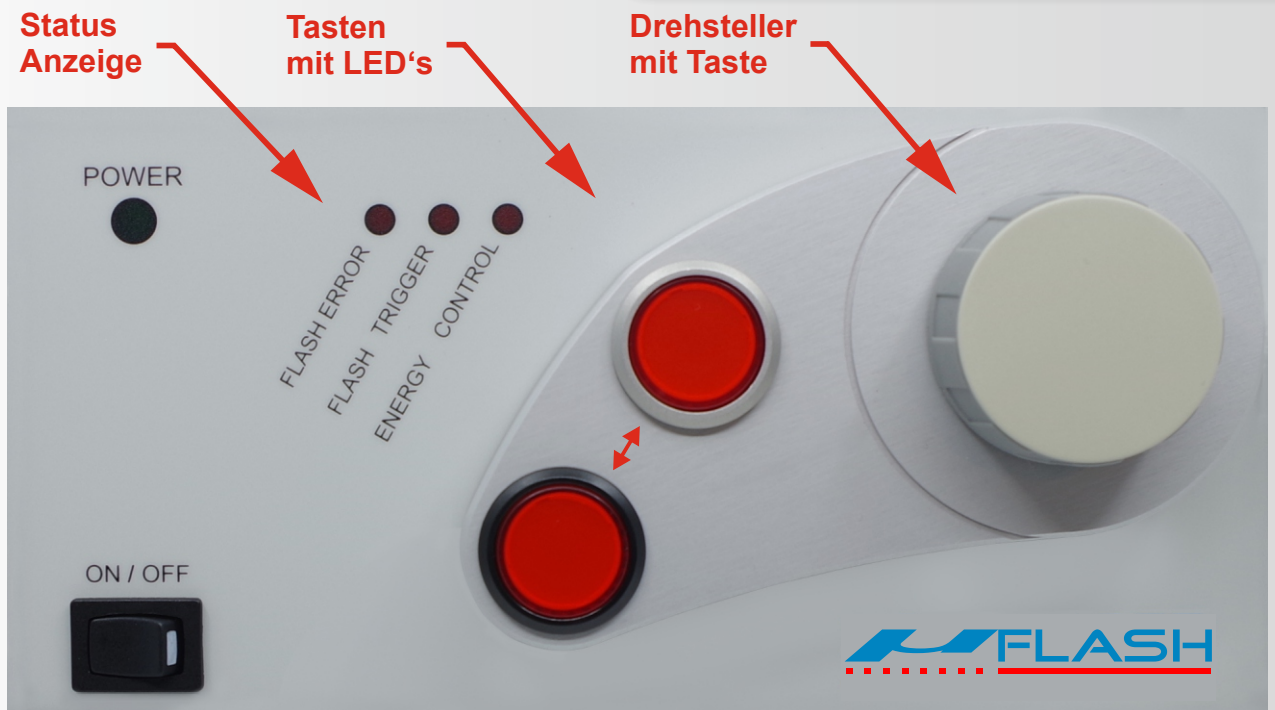
Die Beleuchtungsstärke ist dank einer speziellen Lichtführung, auch bei großflächiger Ausleuchtung, besonders geeignet um eine ermüdungsfreie und sichere Qualitätskontrolle im laufendem Produktionsprozess durchzuführen.

Beste Farbwiedergabeeigenschaften und eine sehr kurze Blitzdauer garantieren eine brillante Bild-darstellung bei der stroboskopischen Betrachtung.



Die im Lieferumfang enthaltene Quarzglasblitzröhre ist besonders langlebig und bereits in der Leuchte eingebaut. Der einfache Austausch der Blitzröhre ist unkompliziert und schnell durchführbar.

Bedienfeld



Das einfach strukturierte Bedienfeld verbindet modernes formschönes Design mit funktionaler Klarheit und optimaler Bedienbarkeit. Die Statusanzeige ist jederzeit gut ablesbar und zeigt den entsprechenden Systemstatus des Gerätes und der

integrierten Leuchte an.

Die Tasten im Tastenfeld sind angenehm groß und sicher zu bedienen. Zudem sind die Tasten beleuchtet und zeigen dem Bediener die jeweilige Betriebsart oder Funktion deutlich an.

Der Drehsteller mit integriertem Taster ermöglicht eine optimale Einstellung der Blitzfolge, der Bildposition und der Helligkeit.

Technische Daten

Modell C400

| | |
|----------------------------|---|
| Steuerung | |
| Manuelle Steuerung | Blitzfolge 120 ... 7200 min ⁻¹ bzw. 2 ... 100 s ⁻¹ einfache Einstellung durch Drehsteller |
| Autoscan | bei manueller Steuerung, Synchronisationshilfsfunktion |
| Fremdsteuerung | durch Steuerimpulse 0 ... 7200 min ⁻¹ bzw. 0 ... 120 s ⁻¹ (ab 120sec ⁻¹ automatische Blitzfolgeteilung durch 2) |
| Bildverschiebung | bei Fremdsteuerung Echtzeitbildverschiebung mit kurzer Reaktionszeit bei Frequenzänderung |
| Zeitlupenfunktion | Auf Anfrage mit kurzer Reaktionszeit bei Frequenzänderung |
| Helligkeit | automatisch, in Abhängigkeit der Blitzfolge oder manuell durch Drehsteller |
| Schnittstelle | RS 232 |
| Messwertanzeige | Keine |
| Elektrisch | |
| Versorgung | 22 ... 25 VDC / 43 W (nur mit DRELLO original Netzgerät verwendbar, oder nach Rücksprache) |
| Betrieb | Dauerbetrieb |
| Mechanisch | |
| Gehäuse | Robustes Aluminium Gehäuse, Pulverbeschichtet RAL 7024 |
| Abmessungen | H = 121 mm / B = 220 mm / T = 60 mm |
| Gewicht | ca. 1,4 kg |
| Schutzart | IP 50 / vollständiger Berührungsschutz; geschützt gegen Staub |
| Umgebung | |
| Umgebungstemperatur | 0 ... +40 °C |
| Lagertemperatur | -20 ... +60 °C |
| Luftfeuchtigkeit | max. 80 % nicht kondensierend |

Modell LAMP 4250

| | |
|-----------------------|--|
| Elektrisch | |
| Anschlusskabel | Kabel, fest angeschlossen |
| Kabellänge | 0,15 m |
| Mechanisch | |
| Gehäuse | Leichtes- und robustes Aluminium Gehäuse, Farbe dunkelgrau / silber |
| Abmessungen | H: 85 mm / B: 135 mm / T: 43 mm |
| Gewicht | ca. 0,75 kg |
| Schutzart | IP 30 / vollständiger Berührungsschutz; geschützt gegen feste Fremdkörper $\varnothing \geq 2,5$ mm |

| | |
|----------------------------|--|
| Umgebung | |
| Umgebungstemperatur | 0 ... +40 °C |
| Lagertemperatur | -20 ... +60 °C |
| Beleuchtung | |
| Leuchtmittel | XENON Longlife Quarzglasblitzröhre |
| Optik | Plankonvexlinse, breitstrahlend |
| Farbtemperatur | Tageslicht ähnlich |
| Beleuchtungsstärke | 5000 lx @ 6 μ s, gemessen bei 50 Hz und 150 mm Objektabstand @ \varnothing 300 mm |